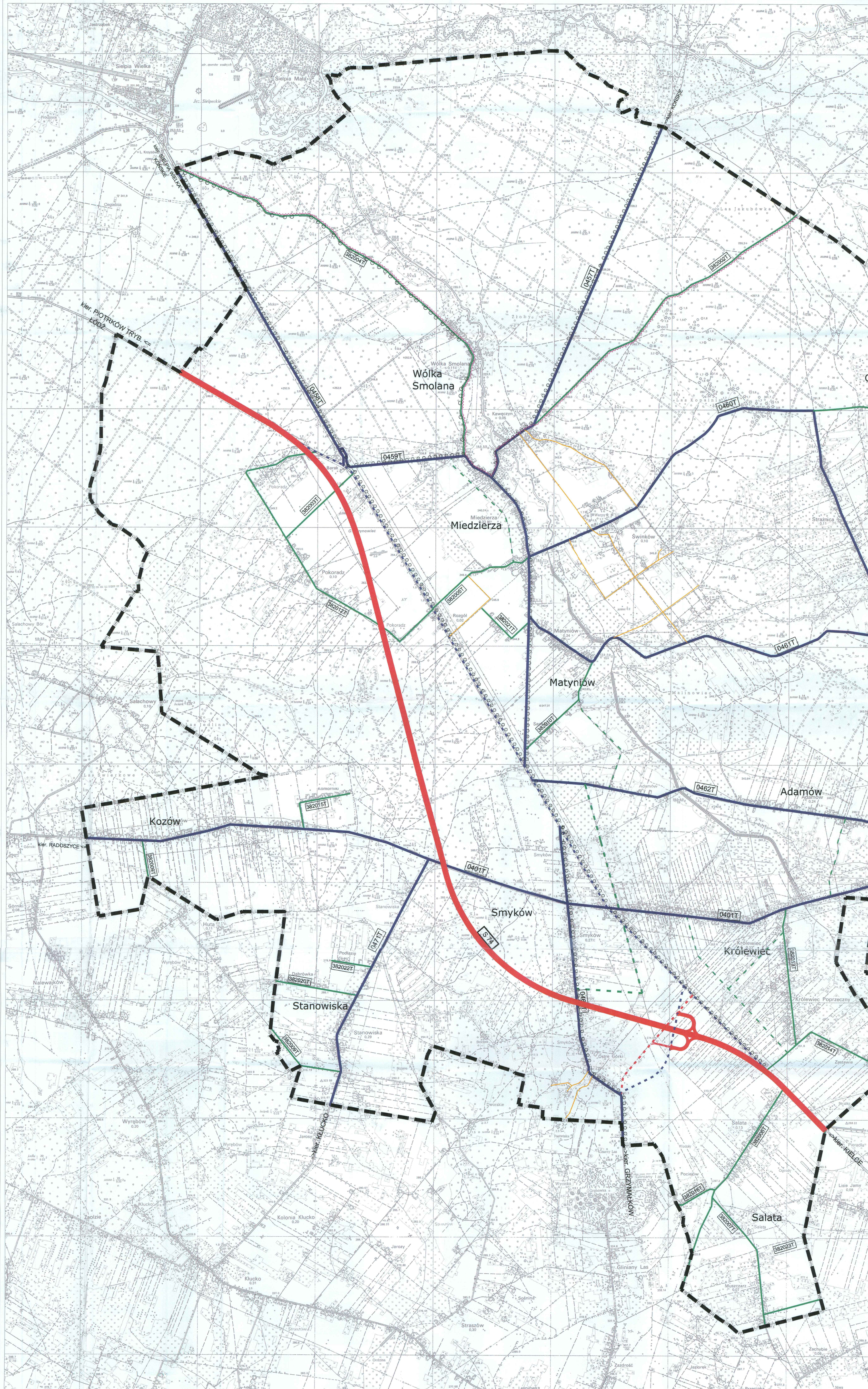
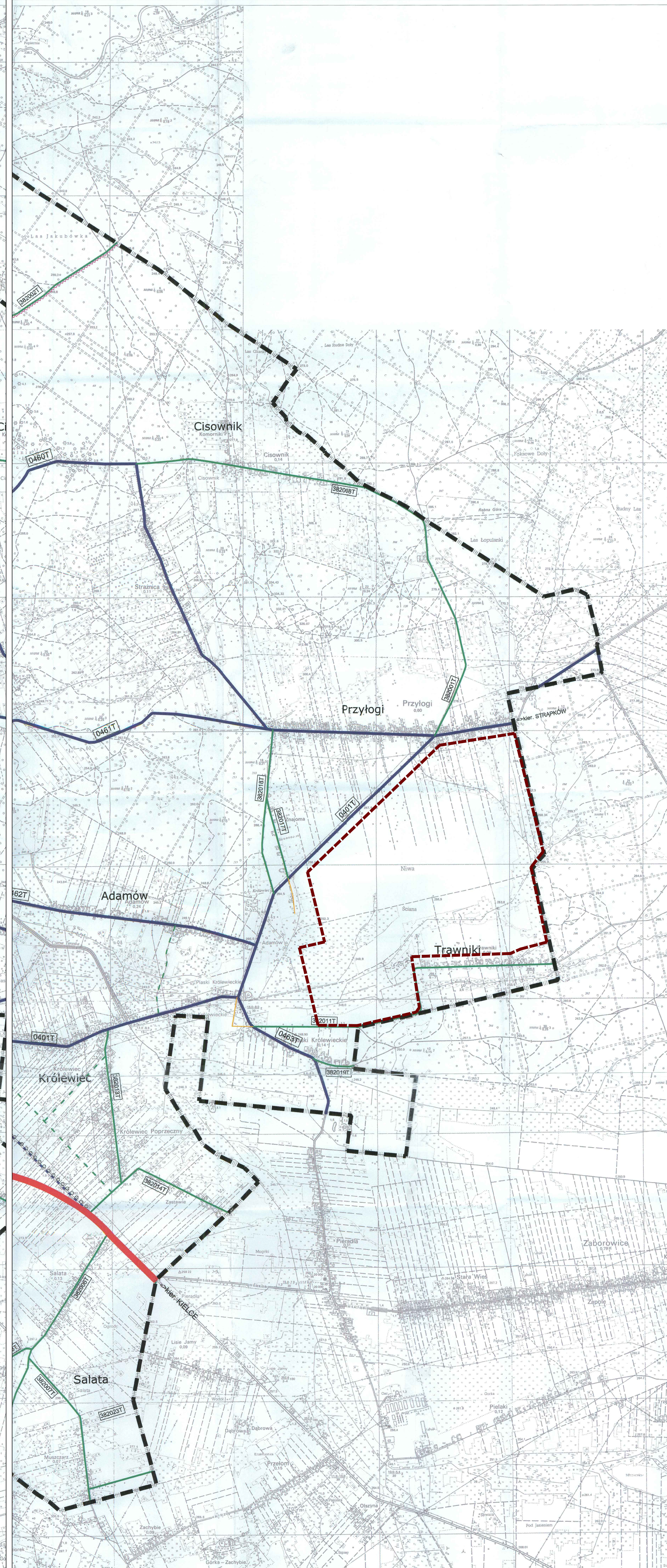


STUDIUM UWARUNKOWAŃ I KIERUNKÓW ZAGOSPODAROWANIA PRZESTZRENNEGO GMINY SMYK	NEGO GMINY SMYKÓW
ZMIANA STUDIUM	CZĘŚĆ 3 KIER
ZAŁĄCZNIK NR 3.2 KIERUNKI ROZWOJU UKŁADU KOMUNIKACYJNEGO	CZĘŚĆ 3 KIERUNKI



NEGÓ GMINY SMYKÓW
CZĘŚĆ 3 KIERUNKI



LEGENDA	
Oznaczenia graficzne	Treść oznaczeń
 Salata <small>WYKAZ MIEJSCOWOŚCI</small>	granica gminy, granica obszaru objętego Studium granica selectiva z nazwą
       	KOMUNIKACJA droga krajowa drogi powiatowe istniejące drogi powiatowe planowane alternatywne rozwiązanie węzła "Smyków" drogi gminne drogi gminne projektowane drogi wewnętrzne ścieżki rowerowe szlaki piesze

**ZMIANA STUDIUM UWARUNKOWAŃ
I KIERUNKÓW ZAGOSPODAROWANIA
PRZESTRZENNEGO GMINY
SMYKÓW**

ZAŁĄCZNIK NR 3.2.
DO UCHWAŁY NR 122/XIX/2016
RADY GMINY SMYKÓW
Z DNIA 30 WRZEŚNIA 2016R.

 GRANICA OBSZARU OBJĘTEGO ZMIANĄ STUDIUM

MASTERPLAN (statut KODOL)
JAWORZNA, GAZDARZE 1, 25-05 000 02-09, masterplan@onet.eu

**ZMIANA STUDIUM WYKONCOWANIA I KIERUNKÓW
ZAGOSPODAROWANIA PRZESTRZENNEGO GMINY ŚWIEŻÓW**

KIEROWNIK ZESPÓŁU I GŁÓWNY PROJEKTANT
mgr KATARZYNA UPRZYKSIĘDZIELONA, uprawniony urzędnik na podstawie art. 21
p. 3 ustawy z dnia 27 marca 2002r. o planowaniu i
zagospodarowaniu przestrzennym (J. Og. z. 2016r., poz.
778 ze zm.)

ZESPÓŁ PROJEKTANTÓW:
Katarzyna Uprysiędziona

Sporzadki:	Wojci Gminy Symbków		
STUDIUM UWARUNKOWAŃ I KIERUNKÓW ZAGOSPODAROWANIA PRZESTRZENNEGO GMINY SYMBKÓW		CZĘŚĆ 3. KIERUNKI	
ZMIANA STUDIUM	<p>na Uchwały nr 231/XVII/2014 z dnia 04 września 2014 r.</p> <p>Rady Gminy Symbków</p> <p>"STUDIO KA" ul. Fajfusia 1, Wola Górska 06-022 Pleszewo 3</p>	<p><i>przebieganie szlaków niekierunkowych niekierunkowych</i></p>	
Wykonawca:	główny projektant: prof. dr hab. inż. Józefina Gruczoła (OU Warszawa NA-082) zespół projektantów: mgr inż. Tomasz Jędrzejak mgr inż. Piotr Kucharski mgr. Marek Skąpski mgr. Paweł Piotr mgr. Magdalena Zdobycha	Skala:	1 : 10 000
		Data:	wersja 001